



Banc de contrôle d'étanchéité

A l'air

● Etudes mécaniques

● Réalisations

● Câblages

● Automatismes

Banc de test permettant le contrôle d'étanchéité de réservoir cylindrique de type cuve, notamment en aval des procédés de soudure ou d'assemblage.

Process de contrôle par gonflage à l'air et aspersion d'eau savonneuse, équivalent à un contrôle à l'eau sous 10bars, avec un temps de cycle beaucoup plus court.

Le contrôle est visuel, les fuites éventuelles sont localisées.

Ce banc intègre la gestion de plusieurs seuils de contrôle incluant notamment un seuil de crête sous enceinte sécurisée, les durées de paliers de maintien sont également paramétrables.

Un générateur d'eau savonneuse est asservi au cycle de contrôle.

Le raccordement du réservoir à contrôler est réalisé par coupleur rapide. Un éclairage spécifique à l'environnement de contrôle qualité est intégré au banc.

Une option retouche de soudure asservie au résultat du contrôle est disponible.

Le banc effectue des autocontrôles de type mauvais raccordement, fuite majeure.

Les statistiques de production et de qualités sont disponibles et archivées.

CARACTERISTIQUES :

- **Capacité cuve à contrôler : 75 à 600L**
- **Øcuve admissible : 400 à 790mm**
- **Temps de cycle moyen : 3min**
- **Dimensions : 600X200X200cm ext.**



CEREST

20 Rue des Frères Lumiere
68000 Colmar - FRANCE



MAIL

cerest@cerest.com



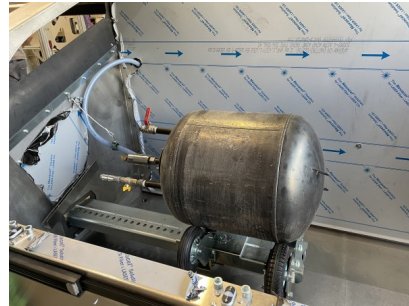
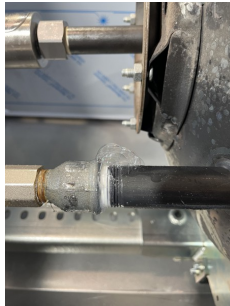
TÉLÉPHONE

+33 (0)3.89.21.02.56



INTERNET

www.cerest.com



Réf : 3741

Réalisation ajoutée le 21/01/24



CEREST
20 Rue des Frères Lumiere
68000 Colmar - FRANCE



MAIL
cerest@cerest.com



TÉLÉPHONE
+33 (0)3.89.21.02.56



INTERNET
www.cerest.com