



# Maschinengehäuse

## Schutz einer schwach gesicherten Maschine

● Mechanische Studien

● Realisierungen

● Verkabelung

○ Steuerungen

Die vorhandene Maschine war nur schwach gesichert und durfte bei unserem Kunden nicht mehr eingesetzt werden.

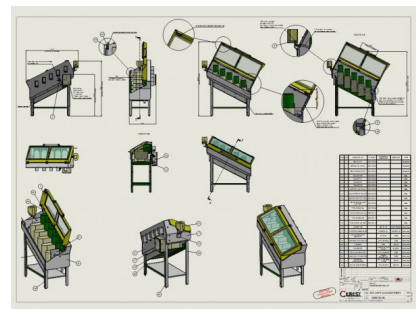
Wir hatten die Vorgabe, die Maschine zu kapseln und den Bediener durch die Installation eines Sicherheitssensors an der Tür zu schützen. Die Tür musste außerdem einfach zu bedienen sein und dem Bediener einen Überblick über die Vorgänge in den Behältern geben.

Wir haben das Gehäuse aus 2 mm dickem, gebürstetem Edelstahl gefertigt. Auch die Maschinenbeine wurden aus ästhetischen Gründen mit Blech verkleidet. Wir haben den Schaltkasten aktualisiert und einen Sicherheitssensor installiert, der die Motoren abschaltet, wenn die Tür geöffnet wird.

Die Tür ist mit zwei Gasdruckfedern ausgestattet, um sie leicht öffnen zu können und geschlossen zu halten.

EIGENSCHAFTEN:

- **Abmessungen: 1230mm x 1230mm x 610mm**
- **Gewicht der Tür: 15 kg**
- **Sicherheitssensor**



Ref : 3552

Leistung hinzugefügt 12/03/21



**CEREST**

20 Rue des Frères Lumière  
68000 Colmar - FRANCE



**MAIL**

cerest@cerest.com



**TELEFONISCH**

+33 (0)3.89.21.02.56



**INTERNET**

www.cerest.com