



# Schablone für Schlangen mit doppeltem Durchmesser

mit drehbarem Gestell

● Mechanische Studien

● Realisierungen

○ Verkabelung

○ Steuerungen

Diese mechanische Einheit ist eine Schweißschablone. Sie ermöglicht das Positionieren von Muffen und Verstärkungsstäben vor dem Schweißen an Wassererwärmer schlangen mit  $\varnothing 430$  und  $\varnothing 480$ , deren Muffen abstand 320 mm, 560 mm, 1180 mm und 1120 mm betragen kann.

Das Drehgestell, das über einen Drehkranz auf dem Rahmen platziert wird, bietet eine Drehung um  $360^\circ$ . Die Drehung wird in der  $0^\circ$ - und  $180^\circ$ -Position mit einem Riegel fixiert.

Die Rohrschlangen werden mithilfe von Kämmen positioniert, die den richtigen Abstand zwischen den Windungen gewährleisten.

Die Positionierung sowie das Festhalten der Hülsen auf der Rohrschlange erfolgt durch zwei doppelschalige Zentriervorrichtungen, die sich öffnen lassen, um das Be- und Entladen zu erleichtern.

Der Wechsel der Kampagne (Durchmesser und Länge) erfolgt schnell durch voreingestellte Festanschlüsse.

Die Ergonomie des Arbeitsplatzes wurde speziell entwickelt, damit die Schweißer unter den besten Bedingungen arbeiten können. (Arbeitshöhe, Zugang...)

EIGENSCHAFTEN :

- **Doppelter Durchmesser (430-480)**
- **Unterschiedliche Länge der Rohrschlangen**

**Schnelle Einstellung zwischen Kampagnenwechseln.**



**CEREST**

20 Rue des Frères Lumière  
68000 Colmar - FRANCE



**MAIL**

cerest@cerest.com



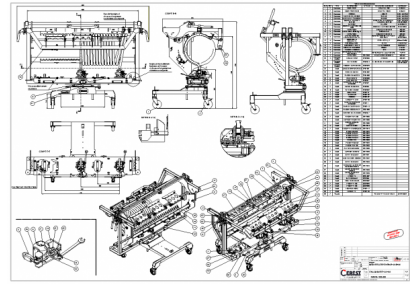
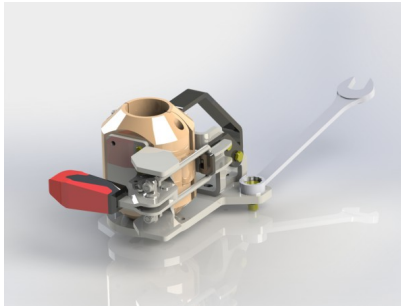
**TELEFONISCH**

+33 (0)3.89.21.02.56



**INTERNET**

www.cerest.com



Ref : 3823

Leistung hinzugefügt 07/11/24



**CEREST**  
20 Rue des Frères Lumière  
68000 Colmar - FRANCE



**MAIL**  
[cerest@cerest.com](mailto:cerest@cerest.com)



**TELEFONISCH**  
+33 (0)3.89.21.02.56



**INTERNET**  
[www.cerest.com](http://www.cerest.com)