



Gabarit serpentins double diamètre

à bâti tournant

● Etudes mécaniques

● Réalisations

○ Câblages

○ Automatismes

Cet ensemble mécanique est un gabarit de soudure. Il permet de positionner des manchons et des barres de renfort avant soudure sur des **serpentins** de chauffe-eau de **Ø430 et Ø480**, dont l'entraxe manchons peut être de 320 mm, 560 mm, 1180 mm et 1120mm.

Le bâti tournant placé sur le châssis par l'intermédiaire d'une couronne d'orientation offre **une rotation de 360°**. La rotation est immobilisée en position 0° et 180° au moyen d'un verrou.

Les serpentins sont positionnés à l'aide de peignes garantissant le bon intervalle entre les spires

La **mise en position** ainsi que le **maintien en position** des manchons sur le serpentin s'effectuent par deux centreurs à double coquilles, ouvrables pour faciliter le chargement et déchargement.

Le **changement de campagne** (diamètre et longueur) s'effectue **rapidement** du fait de butées fixes préréglées.

L'**ergonomie** du poste a été spécialement étudié pour permettre aux soudeurs de travailler dans les meilleures conditions. (Hauteur de travail, accès...)

CARACTERISTIQUES :

- **Double diamètre (430-480)**
- **Longueur de serpentins différente**
- **Réglage rapide entre chaque changement de campagne.**



CEREST

20 Rue des Frères Lumière
68000 Colmar - FRANCE



MAIL

cerest@cerest.com



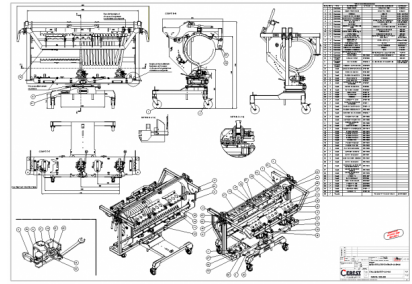
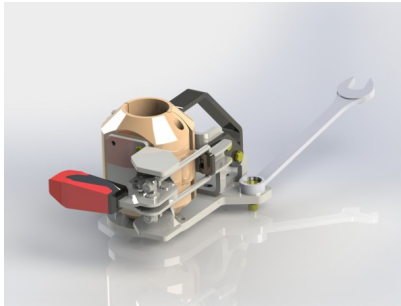
TÉLÉPHONE

+33 (0)3.89.21.02.56



INTERNET

www.cerest.com



Réf : 3823

Réalisation ajoutée le 07/11/24



CEREST
20 Rue des Frères Lumière
68000 Colmar - FRANCE



MAIL
cerest@cerest.com



TÉLÉPHONE
+33 (0)3.89.21.02.56



INTERNET
www.cerest.com