



Chargement lame fléau

Chauffage par induction

● Etudes mécaniques

● Réalisations

○ Câblages

○ Automatismes

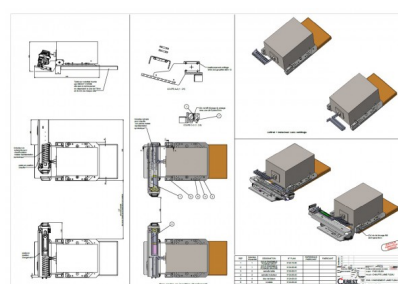
L'outil de chargement dispose de **deux tiroirs mobiles** : un droit et un gauche avec un réceptacle permettant la pose de la lame à chauffer.

La mise en place de cette lame se **fait manuellement par l'opérateur**. Celui-ci engage le tiroir dans l'inducteur. Une fois la chauffe terminée, l'opérateur extrait le tiroir de l'inducteur et récupère la lame chaude à l'aide d'une pince.

L'outil est conçu pour être **facilement détachable** de la table de l'inducteur.

CARACTERISTIQUES :

- Différents réceptacles
- Changement de pose rapide
- Tiroir facilement manipulable



Réf : 3124

Réalisation ajoutée le 15/09/20



CEREST

20 Rue des Frères Lumière
68000 Colmar - FRANCE



MAIL

cerest@cerest.com



TÉLÉPHONE

+33 (0)3.89.21.02.56



INTERNET

www.cerest.com