



# Aktualisierung der Abstreifstation

## Entwicklung des Produktangebots des Kunden

● Mechanische Studien

● Realisierungen

○ Verkabelung

○ Steuerungen

Die Produktpalette des Kunden hat sich weiterentwickelt, und jetzt muss ein neues, größeres Fassadenmodell vorgestellt werden.

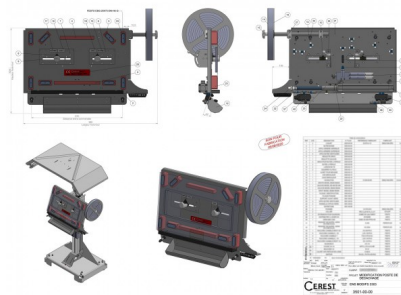
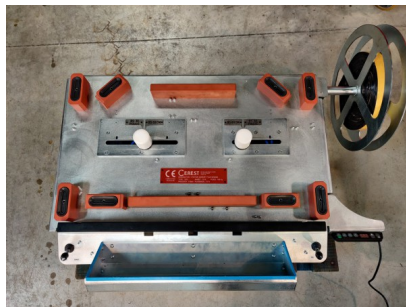
Da die Station nicht konzipiert wurde um ein so großes Model zu halten, bat uns der Kunde, vier Saugnäpfe und einen Mechanismus zur Aufrechterhaltung des Vakuums im Falle von Luftschnitten hinzuzufügen.

Das Hinzufügen der Saugnäpfe erforderte den Wechsel der kompletten Platte. Wir haben jedoch alle zuvor auf der Station

Die Spezifikationen sahen vor, dass das Vakuum im Falle eines Luftschnitts für mindestens 5 Minuten aufrechterhalten werden sollte. Wir haben uns für einen pneumatischen Zylinder mit einer Feder entschieden, die während des normalen Betriebs zusammengedrückt wird und sich entspannt wenn ein Luftschnit passiert und so das Vakuum über die Zeit aufrechterhält.

EIGENSCHAFTEN :

- **2 Benutzungsarten: 4 oder 8 Saugnäpfe**
- **Das Vakuum wird mindestens 5 Minuten lang aufrechterhalten**



Ref : 3501

Leistung hinzugefügt 05/10/20



**CEREST**

20 Rue des Frères Lumière  
68000 Colmar - FRANCE



**MAIL**

cerest@cerest.com



**TELEFONISCH**

+33 (0)3.89.21.02.56



**INTERNET**

www.cerest.com