



Rollomixer

Retrofit

● Etudes mécaniques

● Réalisations

● Câblages

○ Automatismes

Ce projet consiste à rétrofiter un mélangeur à axe horizontal **pour respect des normes CE et ATEX** en vigueur.

Muni de pâles de mélange et d'une roue à auget, la machine initiale permet le chargement de granulés via l'entrée haute du système de volet puis l'évacuation du produit mélangé.

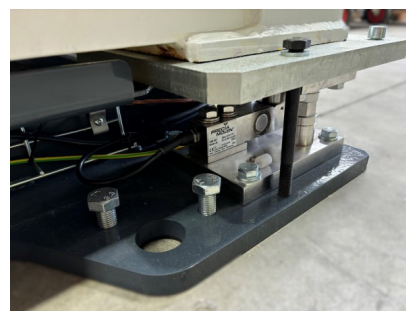
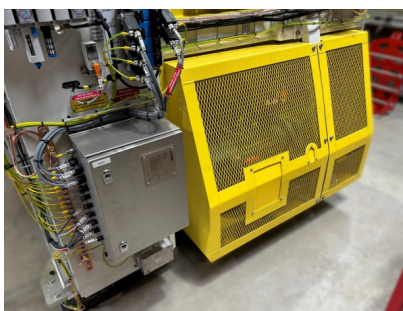
Différentes **fonctions ont été ajoutées** :

- Intégration d'un **système de pesée** via 4 cellules de charge
- Intégration de **serrures codées** avec notion de clé captive pour **l'anti-enfermement** (compatible ATEX)
- Changement du **moto-réducteur** et intégration d'un frein
- Ajout d'une **position by-pass** au volet de chargement / déchargement

- Mise aux **normes ATEX** (composants 100% compatible, mise à la terre rigoureuse, etc...)
- Refonte complète de la **panoplie pneumatique**
- ...

CARACTERISTIQUES :

- **Capacité de mélange : 1,5T**
- **Précision des cellules de charges : +/- 1 Kg**
- **Poids à vide : 3.5T**
- **Compatible ATEX 2/22**



Réf : 3645

Réalisation ajoutée le 17/10/24



CEREST

20 Rue des Frères Lumière
68000 Colmar - FRANCE



MAIL

cerest@cerest.com



TÉLÉPHONE

+33 (0)3.89.21.02.56



INTERNET

www.cerest.com