



Aktualisierung der Abstreifstation

Entwicklung des Produktangebots des Kunden

● **Mechanische Studien**

● **Realisierungen**

○ **Verkabelung**

○ **Steuerungen**

Die Produktpalette des Kunden hat sich weiterentwickelt, und jetzt muss ein neues, größeres Fassadenmodell vorgestellt werden.

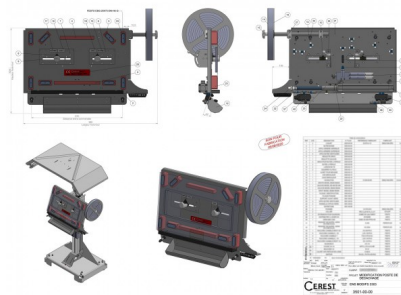
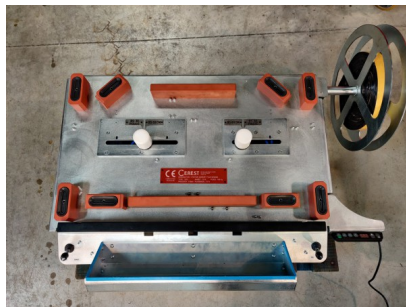
Da die Station nicht konzipiert wurde um ein so großes Model zu halten, bat uns der Kunde, vier Saugnäpfe und einen Mechanismus zur Aufrechterhaltung des Vakuums im Falle von Luftschnitten hinzuzufügen.

Das Hinzufügen der Saugnäpfe erforderte den Wechsel der kompletten Platte. Wir haben jedoch alle zuvor auf der Station

Die Spezifikationen sahen vor, dass das Vakuum im Falle eines Luftschnitts für mindestens 5 Minuten aufrechterhalten werden sollte. Wir haben uns für einen pneumatischen Zylinder mit einer Feder entschieden, die während des normalen Betriebs zusammengedrückt wird und sich entspannt wenn ein Luftschrit passiert und so das Vakuum über die Zeit aufrechterhält.

EIGENSCHAFTEN :

- **2 Benutzungsarten: 4 oder 8 Saugnäpfe**
- **Das Vakuum wird mindestens 5 Minuten lang aufrechterhalten**



Ref : 3501

Leistung hinzugefügt 05/10/20



CEREST

20 Rue des Frères Lumière
68000 Colmar - FRANCE



MAIL

cerest@cerest.com



TELEFONISCH

+33 (0)3.89.21.02.56



INTERNET

www.cerest.com