



## Mise à jour poste de décachage

### Évolution de la gamme produit client

● Etudes mécaniques

● Réalisations

○ Câblages

○ Automatismes

La gamme de produit du client a évoluée et un nouveau modèle de façade, plus grand, doit dorénavant être décaché.

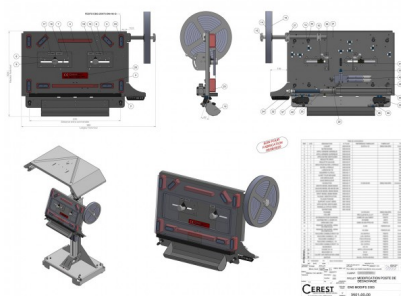
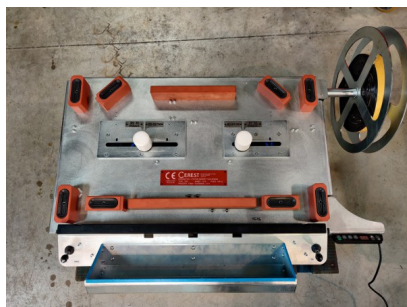
Le poste n'ayant pas été conçu pour permettre le décachage de cette nouvelle façade, le client nous a sollicité pour ajouter quatre ventouses ainsi qu'un mécanisme permettant de maintenir le vide en cas de coupure d'air.

L'ajout des ventouses a nécessité le changement de la plaque complète. Nous avons cependant réutilisé toutes les pièces présentes auparavant sur le poste.

Le cahier des charges stipulait un maintient du vide d'au moins 5 minutes en cas de coupure d'air. Nous avons opté pour un vérin pneumatique avec un ressort qui est comprimé lors du fonctionnement normal, et qui va se détendre et ainsi maintenir le vide au court du temps.

CARACTERISTIQUES :

- **2 modes d'utilisation : 4 ou 8 ventouses**
- **Maintien du vide pendant 5 minutes minimum**



Réf : 3501

Réalisation ajoutée le 05/10/20



**CEREST**

20 Rue des Frères Lumiere  
68000 Colmar - FRANCE



**MAIL**

cerest@cerest.com



**TÉLÉPHONE**

+33 (0)3.89.21.02.56



**INTERNET**

www.cerest.com